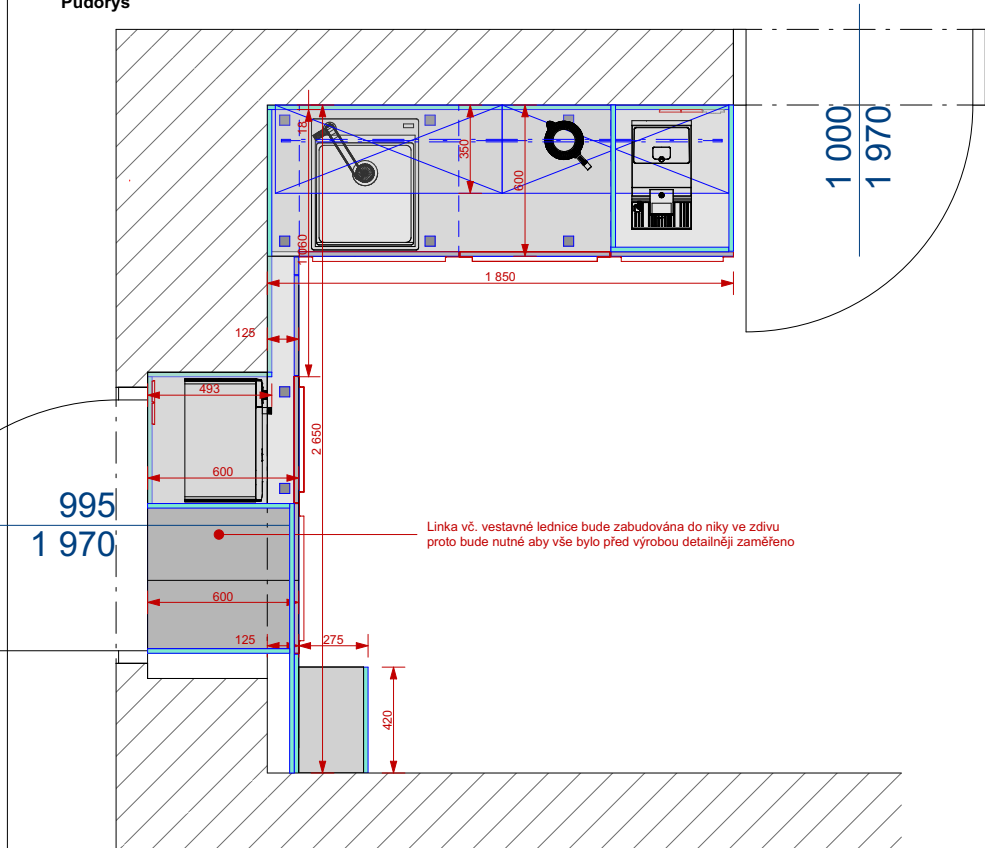


Pol.6C Kuchyňská linka místnost 110

Půdorys



Tulip Ramara

Narážecí úchytový profil. Rozměr drážky pro frézování: 3mm.
Délku úchyty je nutné sladit s rozměry dvířek. Případné korekce je potřeba konzultovat s projektantem

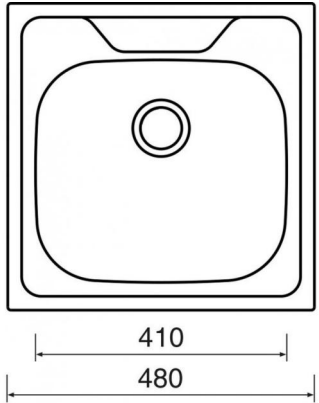


Materiál LTD lamino tl. 18 mm , dekor kuch. linky alpská bílá Egger W1100 ST9
Pracovní deska z materiálu postforming v dekoru např. beton Chicago šedý.
Zádová deska stejný dekor jako pracovní deska.
Horní část linky tvořena ze skříněk s prosklenými dvířky z mléčného skla v ALU rámečku. Horní dvířka potaženy kováním Blum Aventos HL. Horní dvířka opatřeny úchytkou např. Tulip Marca nerez.
Součástí linky je nerezový dřez s odkapem a baterie , odpadkové koše pod pracovní deskou š. 600 mm.
Veškeré hrany budou opatřeny hranou v daném dekoru. Aplikace hrany musí být provedena strojní lepením. Styk pracovní a obkladové desky bude ošetřen silikonem (transoarentní nebo bílý)
Některá dvířka budou opatřena systé otevíráním TIP ON viz výkres. Ostatní budou opatřena úchytkou např. Tulip Ramara imitace nerezí
Linka bude na kovových podnožích pro lepší údržbu při vytírání. Spotřebiče budou postaveny na zem.

Vzor úchytky (Tulip Marca nerez)



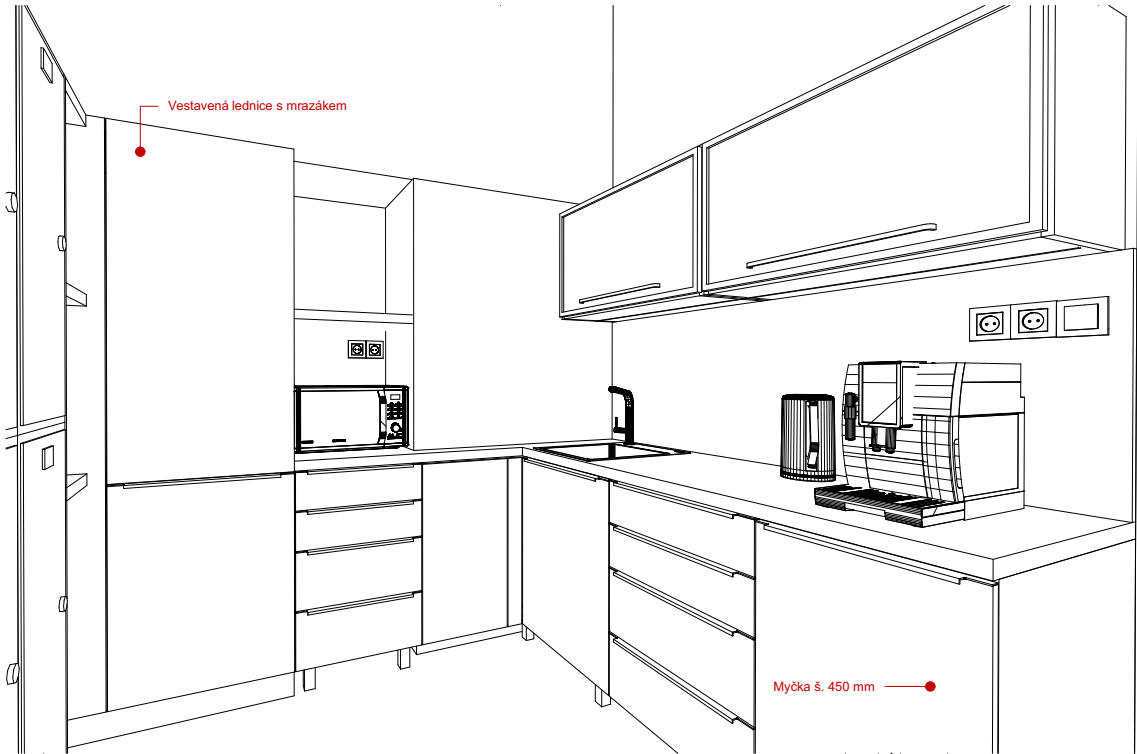
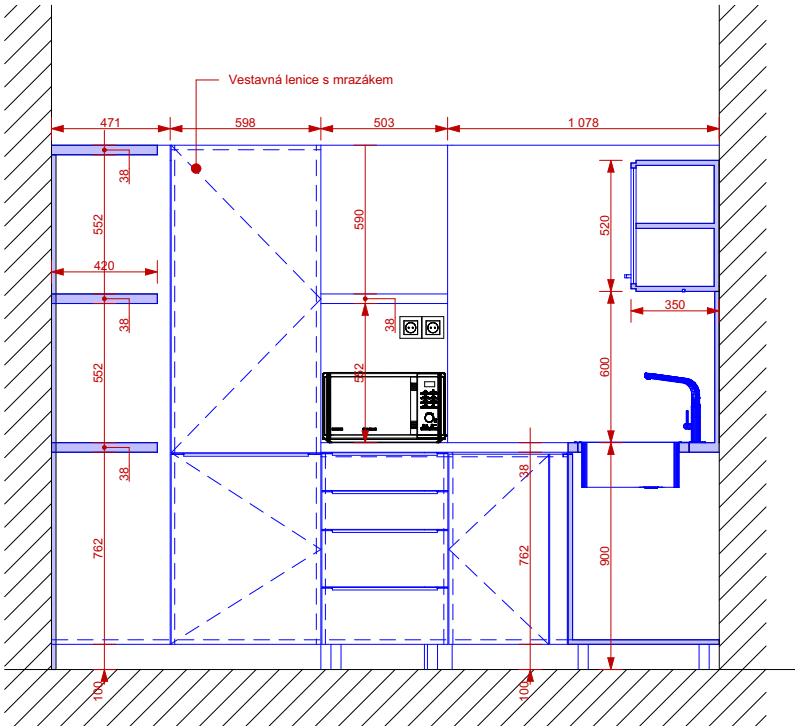
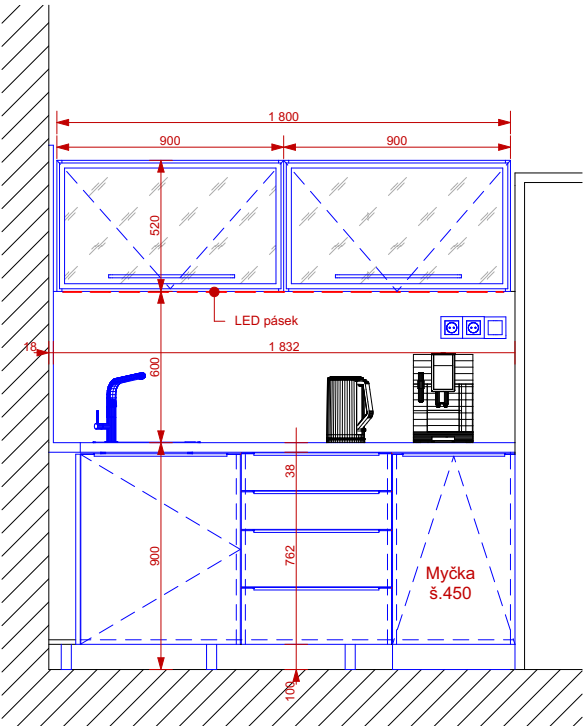
Vzor dřezu bez odkapu (nerez)



Vzor dřezové baterie s vythovací koncovkou



Pohledy



±0,000 = B.p.V.

Zodpovědný projektant: Ing. Adam Kašing	Název akce: Vybavení interiéru zdravotního zařízení Města Albrechtice	Formát: A3
Vypracoval: Ing. Adam Kašing	Lokalita: Město Albrechtice	Měřítko: 1:30
Kontroloval: Ing. Adam Kašing	Katastrální území, parc. č.: Město Albrechtice [693391] p.č.1368	Číslo výkresu: D.1.4.8.20
Objednatel: SZZ Krnov, p.o.	Obsah: Pol.6C	Stupeň: Interiér

Všechny rozměry bude nutno před samotnou realizací prověřit na místě zhotovitelem, který bude interiér realizovat.

Město Albrechtice
Katastrální území: [693391]
Souřadný systém: S-JTSK
Výškový systém: BpV

